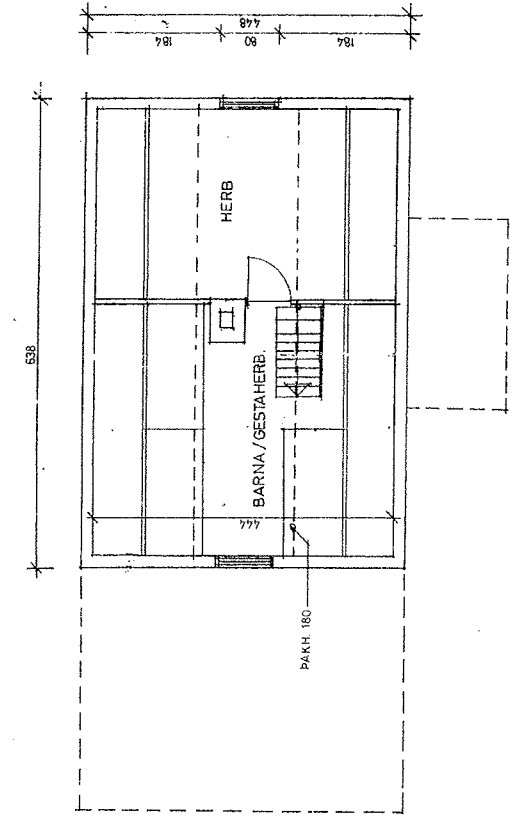
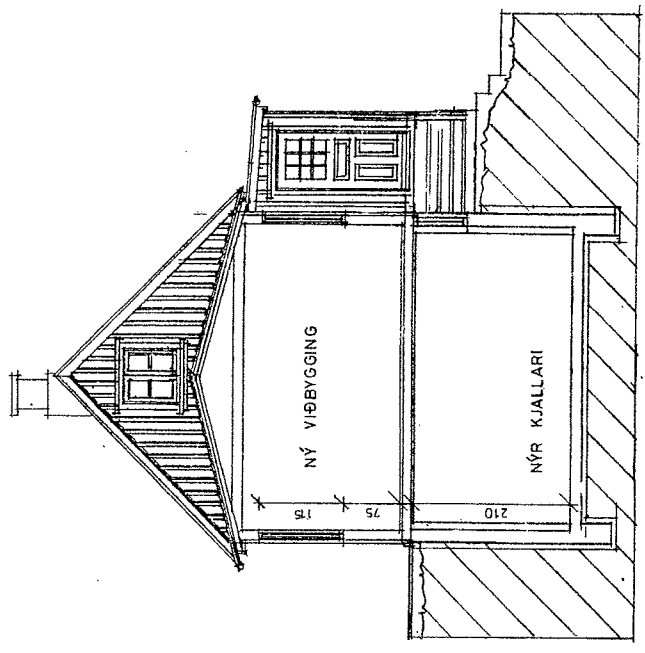


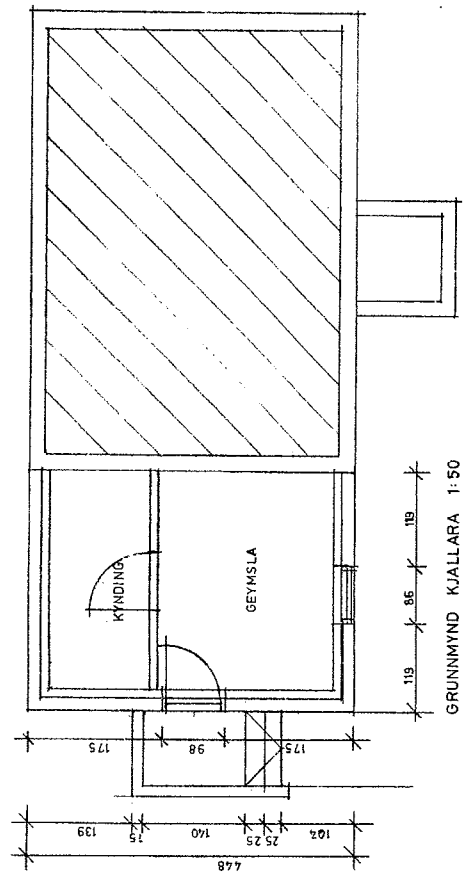
GRUNNMYND HÆÐAR 1:50



GRUNNMYND RISHÆÐAR 1:50



SNID 1:50



GRUNNMYND KJALLARA 1:50

TEIKNISTOFA 220 HAFNARLÖRÐUR
 BÉIARHRAUNI 20 PÁLLV. BJARNASON, ARKITEKT F.A.I. SÍM. 54665
 JÓNSHÚS VÍ GRUNÐARBRÁUT ÓLAFSVÍK
 GRUNNMYNDIR OG SNID
 DÁG. 19. NOV. 1992
 MÆTT. 1:50
 NÁNNAG. P.V.Þ.
 TEIKN. AE
 YFRM. P.V.Þ.

262.03

Sally Bjarnason



Sigurður Jónsson
Lækjargötu 32
220 Hafnarfjörður

Reykjavík, 14. ágúst 2009
Tilvísun: 1270

Erindi: Jónshús, Grundarbraut 1, Ólafsvík (1892) – fyrirspurn vegna flutnings

Á fundi Húsafríðunarnefndar 11. ágúst 2009 var fjallað um fyrirspurn Sigurðar Jónssonar, dags. 20. júlí 2009, vegna mögulegs flutnings hússins að Grundarbraut 1 frá Ólafsvík.

Eftirfarandi bókun var samþykkt:

Verði stöðu varðveisluverðs húss ógnað í sínu umhverfi og talið að varðveislugildi geti minnkað vegna þess, gerir Húsafríðunarnefnd að öllu jöfnu ekki athugasemd við flutning þess á nýjan stað, sé hann talinn geta hentað því betur. Á það ber hins vegar að benda að sveitarstjórnir bera ábyrgð á gerð skipulags og veita byggingar- og framkvæmdaleyfi.

Virðingarfyllt,
f.h. Húsafríðunarnefndar

Nikulás Úlfar Músson forstöðumaður





